



Mit über 2500 aktiven und stillen Mitglieder ist der Naturschutzbund Lippe einer der größten Kreis-verbände in Deutschland. Ein wichtiges Betätigungsfeld des NABU Lippe ist die Pflege und Entwicklung von artenreichen Lebensräumen und naturnahen Biotopen im gesamten Kreisgebiet. So werden von den Mitgliedern des NABU Hecken, Obstbäume und Kopfweiden gepflanzt, Nisthilfen für Vögel und Fledermäuse angebracht, Feuchtwiesen gemäht oder Niederwälder gepflegt. Um besonders wertvolle Lebensräume von Pflanzen und Tieren langfristig zu sichern, werden diese angekauft oder langfristig gepachtet und durch den NABU betreut. Die einzelnen NABU-Ortsgruppen veranstalten Vorträge und bieten Exkursionen, Vogelstimmenwanderungen und Seminare rund um das Thema Natur an. Ferner gibt der NABU Stellungnahmen zu Landschaftsplanung, Straßenneubau und Bauleitplanung in der Region ab und beteiligt sich mit der Sammlung von Unterschriften und der Durchführung von Informationsveranstaltungen an der aktuellen lokalpolitischen Diskussion.

## Weitere Informationen

### Mitglied werden! Gutes tun!

Familienmitgliedschaft: 55,00 €/Jahr

Jugendmitgliedschaft (14 – 27 Jahre):  
24,00 €/Jahr

Rudi Rotbein – Mitgliedschaft (bis 13  
Jahre): 18,00 €/Jahr

**Anmeldeformulare gibt es bei den  
Treffen der NAJU, am Rolfschen Hof  
und in der Geschäftsstelle.**

### Kontakt:

NABU Geschäftsstelle Lippe  
Bierweg 1, 32657 Lemgo  
05261 – 9748907  
nabu-lippe@t-online.de  
www.nabulippe.de

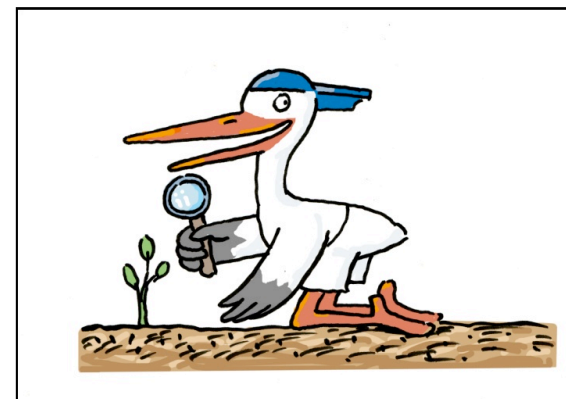


NABU Regionalstelle Teutoburger Wald-  
Egge-Senne, Dirk Tornede  
Hahnbruchweg 5, 32760 Detmold  
0151-40721129, nabu-owl@rolfscher-hof.de

NABU Umweltbildungsstätte Rolfscher Hof  
Hahnbruchweg 5,  
32760 Detmold  
05231 – 9810392  
info@rolfscher-hof.de  
www.rolfscher-hof.de



## Die Naturschutzjugend im Kreis Lippe



*Die Natur ruft.  
Wir sind die Antwort!*

**Komm und mach mit!**

## NAJU - Gruppen

### Detmold

5 – 8 Jahre, 2. Dienstag im Monat,  
16 – 18 Uhr am Rolfschen Hof, Leitung:  
Michael Peche (Tel. 0179-2971962)

5 – 8 Jahre, 2. Freitag im Monat,  
15 – 17 Uhr am Rolfschen Hof, Leitung:  
Elke Busch – Borsdorf (Tel. 05231-32245)

9 - 12 Jahre, 4. Dienstag im Monat,  
16 – 18 Uhr am Rolfschen Hof, Leitung:  
Michael Peche (Tel. 0179-2971962)

Ab 13 Jahre, Treffen nach Vereinbarung,  
Leitung: Daniel Lühr (Tel. 05231-3082230)

### Lemgo

5 – 8 Jahre, 1. Dienstag im Monat,  
16 – 18 Uhr am Waschhaus, Bierweg 1,  
Leitung: Dirk Tornede (Tel. 05252 - 7355)

9 – 13 Jahre, 1. Donnerstag im Monat,  
16 – 18 Uhr am Waschhaus, Bierweg 1,  
Leitung: Dirk Tornede (Tel. 05252 - 7355)

### Oerlinghausen

6 – 10 Jahre, 1. Donnerstag im Monat,  
Treffpunkt: nach Absprache, Leitung:  
Uschi Natermann (Tel. 05202-739196)

10 – 13 Jahre, 1x Samstags im Monat,  
10 – 12 Uhr, Treffpunkt: nach Absprache,  
Leitung: Annelie Katzke (Tel. 05202-1038)

## NAJU - Gruppen

### Schlangen

5 – 13 Jahre, 2. Montag im Monat,  
16 – 18 Uhr, Treffpunkt: Dorfbrunnen,  
Leitung: Dirk Tornede (Tel. 05252-7355)

### Extertal

Kontakt: Hella Kleindiek, (Tel. 05262-1438)



Bau von Nistkästen am Rolfschen Hof



### Das sind wir! - Die Naturschutzjugend

oder auch NAJU, ist die Jugendorganisation des NABU. Mit rund 75.000 Mitgliedern im Alter von 6 bis 27 Jahren sind wir der größte Jugendumweltverband der Bundesrepublik. Wir bieten Kindern und Jugendlichen ein breit gefächertes Angebot von Umwelt- und Naturschutzaktivitäten an.

Im Kreis Lippe gibt es in einzelnen Städten und Gemeinden mehrere NAJU-Gruppen. Diese sind zumeist in verschiedene Altersklassen eingeteilt und werden von MitarbeiterInnen des NABU betreut.

### Spenden für die NAJU oder den NABU Lippe sind herzlich willkommen!

Volksbank Paderborn Höxter Detmold  
BLZ 472 601 21, Konto 446 222 905  
Spenden sind steuerlich absetzbar.

### Bitte beachten Sie auch die aktuellen Jahresprogramme des NABU Lippe und des Rolfschen Hofes!